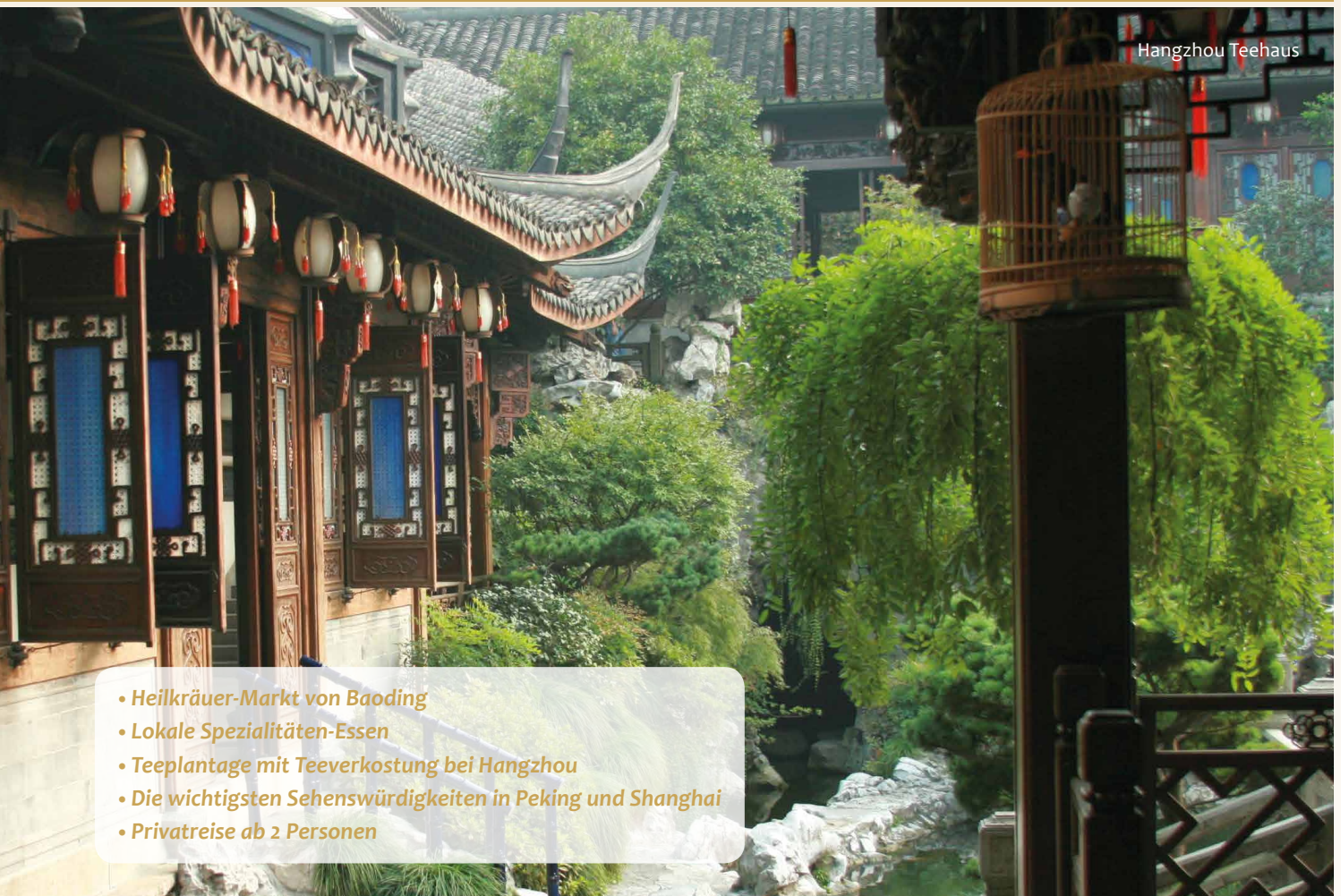




China von innen - 12 Tage

Peking • Hangzhou • Shanghai

Die traditionelle chinesische Heilkunst wird in Europa immer beliebter. Erfahren Sie mehr darüber an ihrem Ursprungsort! Heilkräuter spielen eine große Rolle und bilden die Grundlage der Salben und Tees, die stärken sollen und das Yin und Yang ausgleichen. Sie besuchen eine alte Apotheke und eine Teeplantage, wo der wohltuende Drachenbrunnentee angebaut wird. Komfortable Hotels, Bewegung in der frischen Natur und viele Extras lassen Sie ein entschleunigtes Reisen erfahren, das Sie ganz Ihren Bedürfnissen anpassen können.



- Heilkräuter-Markt von Baoding
- Lokale Spezialitäten-Essen
- Teeplantage mit Teeverkostung bei Hangzhou
- Die wichtigsten Sehenswürdigkeiten in Peking und Shanghai
- Privatreise ab 2 Personen

Ihre Reise-Emotionen

Gleich nach Ihrer Ankunft in Peking erfahren Sie, wie erholsam und entspannend eine chinesische Nacken- und Rückenmassage ist. So ist der lange Flug schnell vergessen und Sie sind bereit für den ersten kulinarischen Höhepunkt: Die traditionelle Peking-Ente.

Neben den Highlights Pekings wie Große Mauer und Kaiserpalast lernen Sie einen ganz speziellen Markt abseits der üblichen Touristenpfade kennen. Auf dem Heilkräuter-Markt von Baoding werden viele traditionelle Kräuter gehandelt, die Ihnen bislang fremd waren. Im nahegelegenen Tempel begegnen Sie dann einem der interessantesten Götter, dem Medizingott. Alles im Ort dreht sich um den Handel mit Chinesischer Medizin, denn auch heute noch geht sie von hier aus in die Welt.

Vom ersten Tag in China an haben Sie zu jeder Mahlzeit den wohltuenden chinesischen Tee genossen. Auch heute gehört eine Tasse Tee zu jedem Besuch hinzu. Es ist ein Zeichen der Wertschätzung, mit dem

Chinesen ihre Gäste begrüßen. In dem riesigen Reich der Mitte bevorzugt jede Provinz andere Tees. In Peking ist es der feine Jasmintee, in Fujian mag man lieber den schwarzen Tee. Nun erleben Sie in Hangzhou den Drachenbrunnentee, der einer der berühmtesten Tees Chinas ist.

Ahh Shanghai! Sie lassen die trubelige Stadt auf sich wirken mit all ihren Hochhäusern. Doch auch hier finden Sie Plätze der Ruhe. Frühmorgens schließen Sie sich auf dem Bund einer Gruppe Einheimischer an, die vor der Skyline von Pudong einen Walzer übt. Bei einem Kochkurs lernen Sie Shanghaier Spezialitäten kennen, deren Rezepte Sie auch Zuhause noch lange an diese schöne Reise erinnern werden.

Wir schlagen Ihnen gerne noch die Verlängerung am Wuyishan vor, dem heiligen Berg der Daoisten. Auch hier gibt es neben der beeindruckenden Natur alte Teeplantagen zu entdecken. Dies ist der wohl-schmeckende Oolong-Tee, der sanft und belebend wirkt.

IHR REISEVERLAUF

01. Tag: Individuelle Anreise nach Peking

02. Tag: Peking

Ankunft; Abholung und Transfer zum Hotel; Erholungspause im Hotel; entspannende Nacken- und Rückenmassage; Abendessen Peking-Ente

03. Tag: Peking

Ausflug zur Großen Mauer bei Huanghuacheng, 2 – 3 Stunden Zeit für eine eigene Wanderung; Auf dem Rückweg Besuch des Seelenwegs der Ming-Gräber; entspannende Fußmassage

04. Tag: Peking

Tagesausflug nach Baoding mit Besuch des Heilkräuter-Marktes und des Tempels des Medizingottes in Anguo

05. Tag: Peking

Morgens Besuch des Himmelstempels; Verbotene Stadt (Kaiserpalast); Museum für Chinesische Medizin

06. Tag: Peking – Hangzhou

Transfer zum Bahnhof; Fahrt mit dem Hochgeschwindigkeitszug nach Hangzhou (1. Klasse); Abholung und Transfer zum Hotel am Westsee

07. Tag: Hangzhou

Besuch der Altstadt mit Apothekenmuseum; Buddhistischer Lingyin-Tempel; Vegetarisches Mittagessen. Bootsfahrt auf dem Westsee

08. Tag: Hangzhou

Teemuseum und Teeverkostung, Spaziergang durch die Teeplantagen; Rest des Tages zur freien Verfügung

09. Tag: Hangzhou – Shanghai

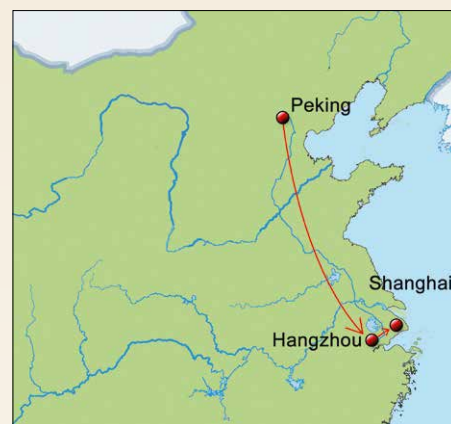
Transfer zum Bahnhof; Fahrt mit dem Hochgeschwindigkeitszug (1. Klasse) nach Shanghai Abholung und Transfer zum Hotel; Abends Shanghai Spezialitäten

10. Tag: Shanghai

Frühmorgens zum Bund, um den Menschen bei ihren Morgenübungen zuzuschauen und evt. mitzumachen. Stopp an einem typischen Imbiss für ein einfaches Frühstück, bevor die Altstadt besichtigt wird. Nachmittags Kochkurs „Shanghai Spezialitäten“

11. Tag: Shanghai

Tag zur freien Verfügung
Fakultativ: Halbtagsausflug in das idyllische Wasserdorf Zhujiajiao
 Preise 58,- pro Person (Mindestens 2 Teilnehmer)



12. Tag: Shanghai – Rückflug oder Weiterreise

Transfer zum Flughafen mit Transrapidfahrt; Rückflug

(F=Frühstück; M=Mittagessen; A=Abendessen)

feel China
Tipp



Morgengymnastik:

Sie möchten das Authentische China erleben? Dann sollten Sie früh aufstehen!

Noch vor dem Frühstück gehen die Einheimischen in die Parks und auf die Plätze, um in schöner Gemeinschaft ihre Morgengymnastik zu erledigen. Dabei beschränken sie sich nicht nur auf das berühmte und wohltuende Tai Chi, sondern sie tanzen und bewegen sich zu sanfter und manchmal auch fordernder Musik. Ein buntes Schauspiel, das Freude macht. Machen sie doch mal mit!

SAISONZEITEN UND PREISE PRO PERSON

REISE-CODE: SPR 1

Saison	Pro Person im DZ	EZ-Zuschlag
Jan., Feb., Dez.	€ 2.140,-	€ 770,-
März, Apr., Mai, Sept., Okt., Nov.	€ 2.300,-	€ 930,-
Jun., Jul., Aug.	€ 2.250,-	€ 870,-

Mindestteilnehmerzahl: 2 Personen

PREISE GELTEN NICHT

24.01. – 31.01.20	Frühlingsfest
01.05. – 03.05.20	Tag der Arbeit
30.09. – 07.10.20	Nationalfeiertag

IHRE HOTELS

Peking	Ron Yard Hotel ***
Hangzhou	Zhejiang Xizi Hotel ****
Shanghai	Yangzi Boutique Hotel ****

REISELEISTUNGEN

- Übernachtungen in ausgewählten guten Hotels
- Zimmer mit Bad oder Dusche, WC
- Schnellzugfahrt Peking – Hangzhou und Hangzhou – Shanghai in der 1. Klasse
- Transfers, Besichtigungen und Ausflüge inkl. Eintrittsgeldern lt. Programm
- Deutsch sprechende örtliche Reiseleitung
- Verpflegung lt. Programm (F = Frühstück, M = Mittagessen, A = Abendessen)
- Infomaterial/ feel China Reiseführer
- Reisepreissicherungsschein

EXTRAS

- Internationale Flüge
- Individuelle An- und Weiterreise
- Visum für die Volksrepublik China
- Reiseversicherungen (Informationen auf S. 76)
- Fakultative Programme

LUST AUF WAS BESONDERES?

Verlängern Sie Ihre Reise!

VERLÄNGERUNG WUYISHAN

01. Tag: Shanghai – Wuyishan M
 Transfer zum Bahnhof; Fahrt mit dem Hochgeschwindigkeitszug nach Wuyishan (1. Klasse); Abholung und Transfer zum Hotel

02. Tag: Wuyishan F/M
 Besuch des Royal Teagarden; Einführung in die Geschichte des Oolong-Tees. Besuch einer Teefabrik;

03. Tag: Wuyishan F/M
 Besuch des Naturparks; Wanderung (mit Guide) zum Tianyou-Gipfel; Teeverkostung bei einer örtlichen Bauernfamilie;

04. Tag: Wuyishan F/M
 Wanderung (mit Guide) Dangrang Village - Dawang Peak - Wuyi Palace

05. Tag: Wuyishan – Weiterreise F
 Transfer zum Bahnhof; individuelle Weiterreise z.B. nach Shanghai oder Xiamen

Saison	Pro Person im DZ	EZ-Zuschlag
Mai, Jun, Sept. - Nov.	€ 1.080,-	€ 180,-

Weitere Preise auf Anfrage!

Mindestteilnehmerzahl: 2 Personen

IHRE HOTELS

Wuyishan	Yuejiuqu Boutique Hotel Wuyishan ****
----------	--

REISELEISTUNGEN

- Übernachtungen im Komfort-Hotel
- Doppelzimmer mit Bad oder Dusche/WC
- Schnellzugfahrt Shanghai – Wuyishan in der 1. Klasse
- Transfers, Besichtigungen, Mahlzeiten lt. Programm
- Englisch sprechender örtlicher Reiseleiter

EXTRAS

- Individuelle An- und Weiterreise

Der Wuyishan ist eine wilde Landschaft, in der sich viele alte daoistische Tempel befinden. Auch wird hier einer der berühmtesten chinesischen Tees, der Oolong-Tee, angebaut.

Dieser Reisebaustein ist nur in Verbindung mit unserer Reise „China von innen“ buchbar. Wir machen Ihnen gerne ein Angebot für einen Baustein „Wuyishan“ nach Ihren Wünschen.